



GALUCHO

GM

**Gruas Hidráulicas Telescópicas
Axiais, Montagem nos 3 Pontos**

**Plumas Hidráulicas Telescópicas
Axiales, Suspendidas al 3 Puntos**

**Grues Hydrauliques Telescopiques
Montage sur les 3 Points**

**Hydraulic Telescopic Cranes
Axial, 3 Points Linkage**



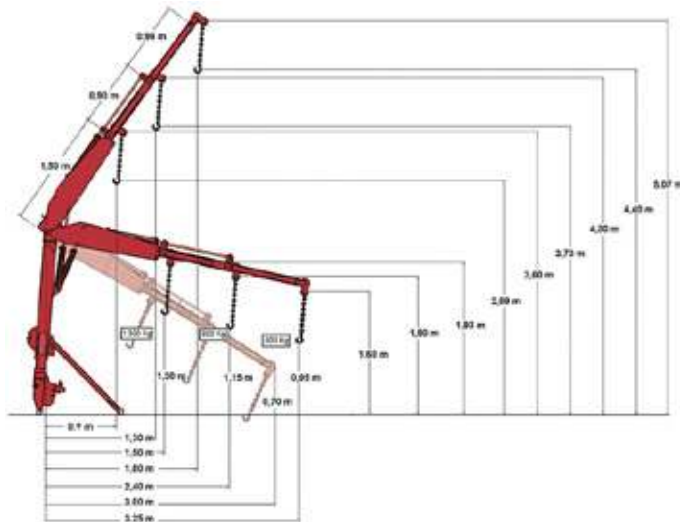
GALUCHO

GRUAS HIDRÁULICAS TELESCÓPICAS PLUMAS HIDRÁULICAS TELESCÓPICAS GRUES HYDRAULIQUES TELESCOPIQUES HYDRAULIC TELESCOPIC CRANES

CARACTERÍSTICAS TÉCNICAS - CARACTÉRISTIQUES TECHNIQUES - TECHNICAL FEATURES

- Montagem fácil e rápida nos 3 pontos.
- Máquina de utilização polivalente. Devido à sua grande capacidade de elevação e extensão permite descarregar directamente de camiões cargas até 1300 kg.
- Ponta da lança com gancho e 60 cm de corrente.
- 2 Cilindros hidráulicos de duplo efeito.
- Lança telescópica com rolete inferior para assegurar uma correcta abertura e fecho.
- Articulação com casquilho e eixo Ø 30 mm asseguram elevada resistência do conjunto.
- Gancho com abertura/fecho fácil para permitir um engate rápido.
- Possibilidade de engatar distribuidor de adubo (com chapa de ligação do 3º ponto).
- Engates inferiores para distribuidor de adubo em chapa e aparafusados para garantir uma boa resistência.
- Escora de descanso para máquina em parque.
- Montaje fácil e rápido en los 3 puntos.
- Máquina de utilización polivalente. Gracias a su gran capacidad de elevación y extensión permite descargar directamente de los camiones cargas de hasta 1300 kg.
- Punta da lanza con gancho y 0,60 m de cadena.
- 2 cilindros hidráulicos de doble efecto.
- Lanza telescópica con rodillo inferior para asegurar una mayor facilidad en la apertura y cierre.
- Articulación con casquillo y eje Ø 30 mm que aseguran elevada resistencia del conjunto.
- Grancho con apertura/cierre fácil para permitir un enganche rápido.
- Posibilidad de enganchar distribuidor de abono (con placa de unión del 3º punto).
- Enganches inferiores para distribuidor de abono en chapa y atornillados para garantizar una buena resistencia.
- Puntal de descanso para máquina en parque.
- Attelage facile et rapide à tous les tracteurs avec système hydraulique 3 points.
- Machine d'utilisation polyvalente. Grâce à sa grand capacité d'élévation et extension, on peut décharger directement des camions, charges jusqu'à 1300 kg.
- Extrémité du timon avec crochet et chaîne 60 cm.
- 2 Vérins double effet.
- Flèche télescopique avec roulet inférieur pour assurer une correcte ouverture et fermeture.
- Articulation avec bague et essieu Ø 30 mm pour assurer haute résistance de l'ensemble.
- Ouverture et fermeture facile du crochet, permis un accouplement rapide.
- Possibilité d'attacher un distributeur d'engrais (tôle pour liaison du 3^{ème} point).
- Accouplements inférieurs pour distributeur d'engrais en tôle et vissés assurent une bonne résistance.
- Support pour machine en parking.
- Easy and fast attachment to all tractors with 3 point linkage.
- Versatile machine with various applications. Due to its high lifting and extension capacity, allow unload directly from lorries, up to 1300 kg charges.
- Hook and 60 cm of chain.
- 2 hydraulic double effect cylinders.
- Telescopic extension with inferior roller to assure a correct opening and locking.
- Articulation with bush and Ø 30 mm axel, assuring high resistance of the assembly.
- Fast opening and lockhook, allows a quick coupling.
- Possibility to couple a fertilizer distributor (with 3rd point plate connection).
- Lower couplings for fertilizer distributor inplate and screwed guarantee a good resistance.
- Support to keep the machine in parking.

| CÓDIGO CODE | MODELOS MODÈLES MODELS | CAPACIDADE DE ELEVACÃO CAPACIDAD DE ELEVACIÓN CAPACITÉ D'ÉLEVATION LIFTING CAPACITY (kg) | ALTURA MÁX. AO SOLO ALTURA MÁX. AL SUELO HAUTEUR MAX. AU SOL SOIL MAXIMUM DEPTH (m) | COMPRIMENTO TOTAL DA LANÇA LARGO TOTAL DE LA LANZA LONGUEUR TOTALE DU TIMON DRAWBAR TOTAL LENGTH (m) | PESO POIDS WEIGHT (kg) |
|----------------|------------------------------|--|---|--|---------------------------------|
| 295410001 | GM-1000 | 600 - 800 - 1300 | 4,40 | 2,50 + 1 manual / manuel | 280 |
| 295420000 | GM-R 1200 | 600 - 800 - 1300 | 4,40 | 2,50 + 1 manual / manuel | 470 |



Gravuras e dados técnicos a título indicativo, sujeitos a alteração sem aviso.
Grabados y datos técnicos a título indicativo y sujetos a alteración sin previo aviso.
Illustrations et données techniques à titre informatif et soumises à alteration sans pré avis.
Prints and technical data in an indicative quality subject to change without notice.

GALUCHO

GALUCHO - Indústrias Metalomecânicas, S.A.
Av. Central, N° 4
2705-737 S.João das Lampas
Sintra - Portugal
Tel. (351) 21 960 85 00
Fax. (351) 21 960 85 99
www.galucho.com

Distribuidor

Agent

Deal